

Bright 12



Modulo Wi-Fi



Doppia saldatura di serie



Confeziona più prodotti contemporaneamente



Il massimo per funzioni ed affidabilità

Esclusiva confezionatrice con camera a vuoto "Power Steel", sistema sensoriale di vuoto assoluto e accessorio "Easy" per il massimo vuoto anche in esterno con buste goffrate. Bright 12 garantisce un vuoto perfetto ma soprattutto duraturo nel tempo grazie all'alta pressione di saldatura che assicura una sigillatura ed una tenuta insuperabili.

Bright 12 è ideale per:



Ristoranti



Hotel



Catering



Macellerie



Caseifici



Laboratori alimentari

Metodi di confezionamento



Solo sigillatura



Vuoto



Vuoto esterno



ATM

Programmi Chef e Vasi inclusi



Carni



Pollo



Pesce



Solidi



Sughi



Salse dense



Marinate



Prodotti da forno



Verdure



Polveri e spezie



Dolci



Creeme base pasticceria



No stop



Vasi sensor



Vasi MIN



Vasi MED



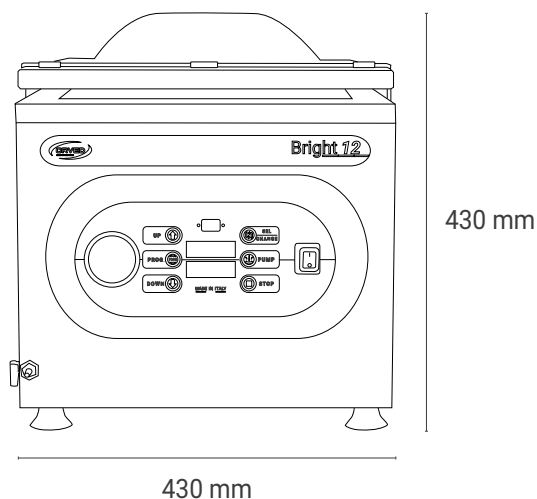
Vasi MAX



Vasi extreme

Caratteristiche tecniche

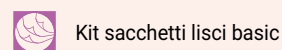
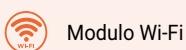
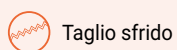
- > Carrozzeria: acciaio inox
- > Dimensioni: 430x530x430h mm
- > Dimensioni camera a vuoto: 290x400x190h mm
- > Peso: 42 kg
- > Tensione: 220-240V 50/60Hz
- > Potenza max assorbita: 450 W
- > Barre saldanti: 1x 270 mm
2x 270 mm (su richiesta)
- > Pompa di vuoto: 8 mc/h
- > Dimensione max busta: 250x450 mm
- > Interasse barre: 296,6 mm



Dotazioni di serie

- | | | |
|--------------------------------------|-------------------------------------|--------------------------------------|
| Pannello digitale 48 programmi | Impianto immissione gas inerte | Ugello per contenitori |
| Sistema sensoriale di vuoto assoluto | Accessorio easy incluso | Porta USB per aggiornamento firmware |
| Doppia resistenza | H2out, ciclo deumidificazione pompa | Controbarra sganciabile |

Optional su richiesta



Accessori abbinabili



Sacchetti sottovuoto lisci



Sacchetti sottovuoto gofrati



Sacchetti sottovuoto per cottura



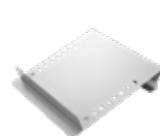
Carrello



Contenitori Conserbox



Easy per vuoto esterno



Ripiani inclinati per liquidi